

OBER
FORST
HOF

Tagen
mit
Flair

CORPORATE EVENTS
im Oberforstthof & Co



pleased
to meet you

Der Oberforsthof steht für lebendiges Miteinander. Er ist ein weitläufiger, angenehm privater Ort der Begegnung, an dem ihr euch sofort zuhause fühlt. Das gilt auch für Firmen-Events. Denn bei uns erwartet alle herzliche Zugewandtheit, unbürokratischer Fullservice und ein malerisches Setting. Alles in Viersterne Superior-Qualität. Mit diesem oberirdischen Konzept macht unsere Führungsriege um Paul und die Hansis seit vielen Jahren Veranstaltungen möglich, die nicht nur gut funktionieren, sondern auch gut ankommen.

/2



we are family
member of Höllwart Hotels

Tagen wie Urlaub

Top-professionelle Veranstaltungen müssen nicht zwingend in die 50 shades of grey klassischer Kongresszentren getaucht sein. Sie können auch paradiesisch aussehen – und sich auch so anfühlen. Bestes Beispiel ist der Oberforsthof: Wir bieten euch ein modernes, verkehrstechnisch perfekt angebundenes Tagungszentrum für betriebliche Veranstaltungen von 10 bis 650 Personen, in dem jeder gern auch Urlaub machen würde. Denn es liegt malerisch eingebettet in die alpine Natur und eröffnet auch abseits des Konferenzbusiness viel Raum für ein gelungenes Miteinander.

Aber es gibt noch andere Gründe, warum sich Corporate Events bei uns wie Urlaub anfühlen. Dazu gehören unser „Rundum sorglos“-Service und ein ganzer Strauß an zusätzlichen Locations in fußläufiger Entfernung. Wenn ihr also eine herrlich entspannte, abwechslungsreiche und inspirierende Veranstaltung plant, dann entdeckt jetzt den Oberforsthof für euch!

No business
as usual



- /1 **super Lage**
Verkehrstechnisch perfekt angebunden und dennoch mitten in der Natur auf 800 m Seehöhe
- /2 **total kompatibel**
Geeignet für alle möglichen Event-Formate von 5 bis 650 Personen und auch für parallele Events
- /3 **hohe Erholungsqualität**
Heilklima, Viersterne Superior-Luxus, weitläufige Außenbereiche & ein grenzenloses Aktivangebot
- /4 **garantiert gruppendynamisch**
Sehr privates Urlaubs-Ambiente, von Herzen familiärer Spirit, tolle Teambuilding-Möglichkeiten
- /5 **maximaler Orga-Komfort**
Veranstaltungs-Fullservice, ein zentraler Ansprechpartner für alles, kostenlose Rahmenprogramm-Gestaltung

Business-Meetings

Der Oberforstthof ist das Kompetenzzentrum für Corporate Events in St. Johann Alpendorf. Er verfügt über einen separaten Tagungsbereich und weitere informellere Räumlichkeiten sowie einen weitläufigen Südgarten mit spektakulärem Blick auf die Berge.

Darüber hinaus gehören inzwischen die Konferenzräume und Event-Locations der

benachbarten Hotels Sonnhof, Alpina und Haven sowie der Oberforstthofalm zum Tagungs-Netzwerk des Hauses. Allesamt familiär verhandelt und bestens eingespielt.

Euer Vorteil: Der Oberforstthof setzt alle eure Veranstaltungen bis 650 Personen um und beherbergt auf Wunsch auch alle Teilnehmer vor Ort. Immer beschaulich, immer individuell, immer perfekt organisiert.

Hotel Oberforstthof

/ auf 800 m an den Pisten des Vorortes Alpendorf der Bezirkshauptstadt St. Johann gelegen

/ 69 Zimmer & Suiten

/ 2 Tagungsräume, 1 Meetingraum

/ 4000 m² Südgarten mit großer Terrasse & Badeteich

/ großes Restaurant mit exzellenter, österreichisch inspirierter Küche

/ Pure Alp Spa mit Hallenbad, Saunawelt, Beauty & Massage und direktem Gartenzugang

/ Tiefgarage mit 50 Plätzen (kostenlos) & E-Ladestation

/ hauseigener Golfplatz OPEN Golf in St. Johann

/ Kooperationsmöglichkeiten mit 4 Schwesterhotels & -Restaurants in der Nachbarschaft



Nichts ist unmöglich

Auch in puncto Corporate Events ist der Oberforstthof das Hotel der unbegrenzten Möglichkeiten. Hier profitiert ihr von einer Infrastruktur, die immer so klein oder so groß ist, wie ihr sie euch wünscht. Egal, ob online oder klassisch.

Tagungen, Symposien & Konferenzen

Gerade für mehrtägige Events ist unser Tagungsraum im Oberforstthof ideal. Hier steht euch ein kompletter Gebäudetrakt zur Verfügung. Dank des direkten Gartenzugangs lassen sich Pausen und der Feierabend besonders stimmungsvoll gestalten. Alternativ oder für parallele Tagungen bietet sich der Konferenzraum gegenüber im Alpina an.

Firmenjubiläen & -feste

Es gibt keinen strahlenderen Rahmen für festliche Ereignisse als unser Bergpanorama. Feiert im eleganten Rooftop-Restaurant deck 7 mit spektakulärem Blick ins Tal oder ganz zünftig in der Oberforstthofalm. Für kleinere Feiern im Sommer ist der Oberforstthof-Garten eine märchenhafte Bühne.

Sales Meetings, Product Launches & Messen

Präsentiert Produkte und Dienstleistungen aller Art effektiv im Oberforstthof oder der Eventhalle im Alpina. Teilnehmer erreichen eure Veranstaltung von überall her komfortabel mit dem Auto oder Zug. Ebenso easy sind Logistik und Übernachtungsmanagement.

Seminare & Workshops

Für kleinere dialogorientierte Veranstaltungen bieten sich unsere Kamin Lounge oder der Workshop-Raum im Sonnhof an. Dank des besonders inspirierenden, sehr privaten Ambiente und unendlicher Gestaltungsmöglichkeiten ist lebhaftere Interaktion garantiert.



Incentives & Teambuildings

Auf diesem Gebiet sind eurer Fantasie keine Grenzen gesetzt, denn der Oberforstthof und unsere Region sind wie geschaffen für Incentives. Staatlich geprüfte Skilehrer und Bergführer haben wir im Haus. Für Teambuilding-Wettkämpfe und alle anderen Abenteuer stellen wir euch gern die besten Experten der Region zur Seite.

Arbeits-Meetings

Für das Zusammenarbeiten in Kleinstgruppen empfehlen wir euch die Jagdstube im Oberforstthof oder auch eines der Luxus-Apartements im Haven. Hier vollzieht sich der kreative Gedankenaustausch in total privater Atmosphäre. Den technischen Support und das kulinarische Verwöhnprogramm gestalten wir ganz nach euren Wünschen.

Golf-Turniere, Ski-Rennen & andere Sportwettkämpfe

Wir im Oberforstthof haben eine Leidenschaft für sportliche Challenges. Entsprechend profund sind unsere Erfahrungen im Ausrichten solcher Events. Name it und wir organisieren euch den Wettkampf eures Lebens.



Unsere Tagungs-Räume

/6

Das sind unsere Fantastischen Vier für euren Firmen-Event. Alle auf ihre Weise der Hit und auch im Zusammenspiel eine runde Sache. Für weiteren Platzbedarf werft gern einen Blick auf das Raumangebot unserer Schwester-Häuser ab Seite 14.



Kaminstube

Dieser Raum bietet ein helles, behagliches „Hygge“-Ambiente mit offenem Kamin und dezentraler Lichtarchitektur. Er eignet sich daher gut für Ansprachen, Empfänge, Seminare, Workshops oder auch Produktvorstellungen. Der Raum ist direkt an den privaten Hotelbetrieb angebunden, was viel zur lebendigen Atmosphäre beiträgt.

- / Lage im EG neben der Rezeption
- / 70 m² für max. 35 Personen
- / offenes Raumkonzept
- / Kamin & Bibliothek
- / Holzboden

Jagdstube

Die holzgetäfelte Jagdstube mit antikem Kachelofen ist das Schmuckstück unseres Restaurants. Dieses traditionell eingerichtete Séparée bietet einen stilvollen, behaglichen und sehr intimen Rahmen für Strategie- und Arbeits-Meetings sowie Vorstands-Sitzungen. Neben einem direkten Terrassenzugang eröffnet dieser Raum zu drei Seiten malerische Ausblicke.

- / 35 m² für max. 10 Personen
- / direkter Zugang zur Sonnenterrasse
- / exklusiver Zugang von außen
- / Kachelofen
- / Dielenboden



Gartenblick

Unser lichter Seminarraum eignet sich ideal für Tagungen, Symposien und Konferenzen – oder auch Sales Meetings. Neben moderner Konferenztechnik bietet er einen direkten Zugang zum Garten und einen Traumblick auf die Berge. Er befindet sich in einem separaten Hotel-Trakt und gewährleistet 100% Exklusivität. Das gilt auch für Garderobe, Konferenz-Catering und sanitäre Anlagen.



- / Lage im EG1 (Gartenniveau)
- / 110 m² für max. 100 Personen
- / geräuschkämpfender Teppichboden
- / bodentiefe, verschattbare Fensterfront zum Garten
- / direkter Gartenzugang
- / WCs direkt gegenüber dem Eingang



Garten

Direkt vor dem Haus erstreckt sich unser riesiger Südgarten mit unverbautem Blick auf die Berge. Von hier gelangt ihr direkt auf die große Sonnenterrasse unseres Restaurants. Darum eignet sich der Oberforsthof-Garten perfekt für Empfänge, lässige BBQs, aber auch für Teambuilding-Aktivitäten.

- / 4000 m² in Südlage mit Bergblick
- / große Südterrasse (max. 120 Pax) mit Restaurantanbindung
- / verschiedene Loungebereiche
- / Feuerstelle
- / Naturbadeteich



Download
Weitere Infos wie Grundrisse, Preise und Bestuhlungsmöglichkeiten könnt ihr hier downloaden.

Catering as you like it

Unser Küchenteam macht nicht nur einen guten Job, es ist auch flexibel und kreativ. Sein Herz gehört der österreichischen Küche, aber für euch zaubert es auch jede andere Thematik auf den Teller. Ganz egal, ob es um einen Mini-Workshop oder eine Großveranstaltung geht. So oder so könnt ihr euch auf ein Catering nach Maß freuen, das keine Wünsche offenlässt.

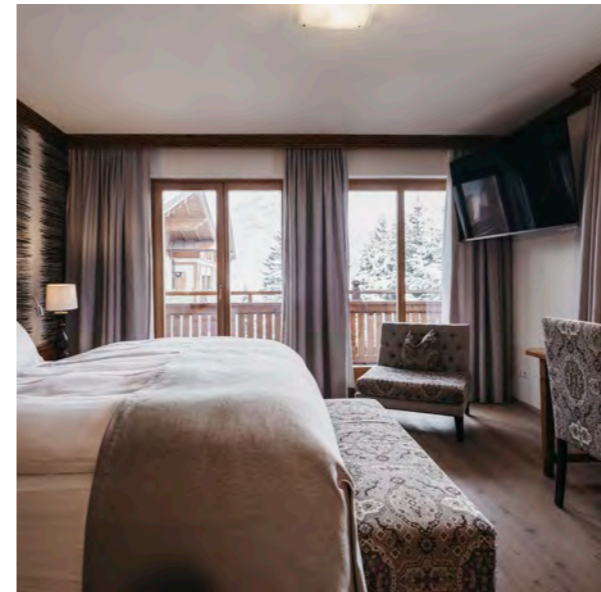
Als Orientierungshilfe listen wir hier unser Basis-Arrangement für Konferenzen. Aber unser Versprechen gilt: Alles geht.



Seminar-Catering

- / Vormittags-/Nachmittags-Pause mit Kaffee & Tee sowie süßem oder pikantem Fingerfood
- / 3-gängiger Business-Lunch exkl. Getränke
- / Softdrinks, Säfte, Quell- & Mineralwasser
- / Brainfood & frisches Obst

Übrigens: Für Seminarteilnehmer mit Zimmerbuchung können wir das Frühstück und das Dinner in den Zimmerpreis inkludieren.



Wohnen im Oberforsthof

Nach getaner Arbeit steht euch bei uns ein Rückzugsort zur Verfügung, der von A – Z auf porentiefe Entspannung geeicht ist. Interieur und Ambiente stehen ganz im Zeichen österreichischer Lebenskunst und die Ausstattung sorgt für die Portion Luxus, die das Ganze rund macht. Dazu gehört bei uns auch ein Balkon oder eine Terrasse.

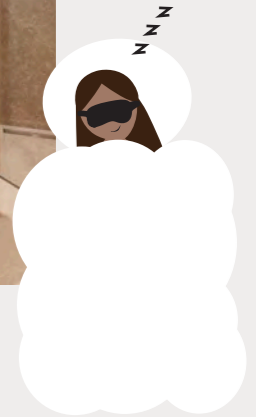
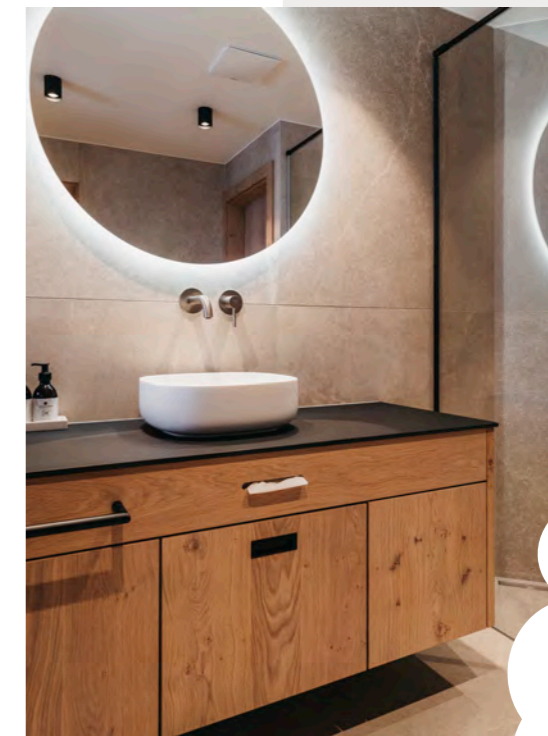
- / 47 Zimmer von 22 – 40 m²
- / 22 Suiten von 45 – 98 m²
- / Kingsize-Betten
- / Smart TV
- / Loungebereich mit Sitzecke und Tisch
- / Komfort-Bad
- / separates WC
- / großer möblierter Balkon
- / aufwendige Lichtarchitektur
- / Spa-Tasche mit Komplettausstattung

Check-in 15 Uhr, Check-out 11 Uhr (individuelle Vereinbarungen gegen Gebühr)

! Zimmerpreise auf Anfrage

!! pro Tag und Person fällt zusätzlich eine Ortstaxe an

!!! Bei größeren Veranstaltungen bieten unsere Schwesterhotels in der direkten Nachbarschaft ausreichend Zusatz-Unterkünfte auf Viersterne Superior-Niveau.



/9

Noch mehr Annehmlichkeiten

Mit folgenden Inklusivleistungen bleiben bei uns eigentlich keine Wünsche mehr offen:

- / inkludierte Halbpension mit XXL-Frühstück ab 7:30 Uhr und Dinner ab 18:30 Uhr
- / Pure Alp Spa mit Hallenbad, adults only Saunabereich, breitem Angebot an Wellness-Behandlungen & Gartenzugang
- / weitläufiger Südgarten mit Natur-Badeteich, Pool-Service, Sonnenliegen & BBQ-Feuerstelle
- / Gym & Yoga im Sonnhof
- / gratis Training & Spiel auf dem OPEN Golf 2 x 9-Loch Golfplatz
- / Wochenprogramm mit vielen Aktivitäten
- / Tiefgaragenplatz
- / Shuttle zum Bahnhof



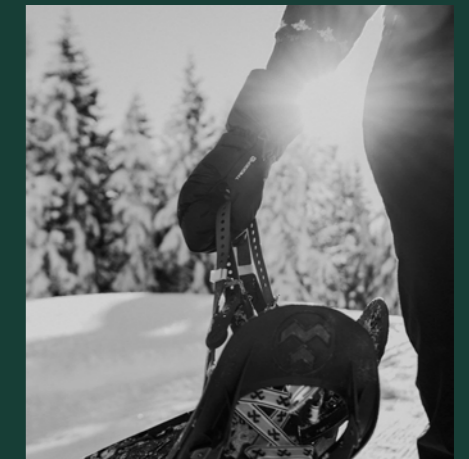
→ Alle Infos zu den Zimmern findet ihr auf der Website.

oberragende Side Effects

Bezüglich Rahmenprogramm und Teambuilding-Aktivitäten ist der Oberforsthof das „geht nicht gibt's nicht“-Tagungshotel. Und das gilt nicht nur für sportliche Herausforderungen, sondern auch für Degustationen, Gaudi-Workshops, Live-Performances, Mental-Coachings u.v.m. Denn wir verfügen nicht nur über einen hauseigenen Sportverleih, eine Skischule und einen Haus-Golfplatz, sondern auch über einen bestens erprobten Pool an externen Spezialisten.

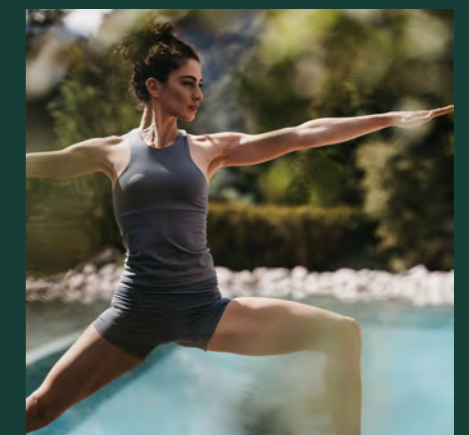
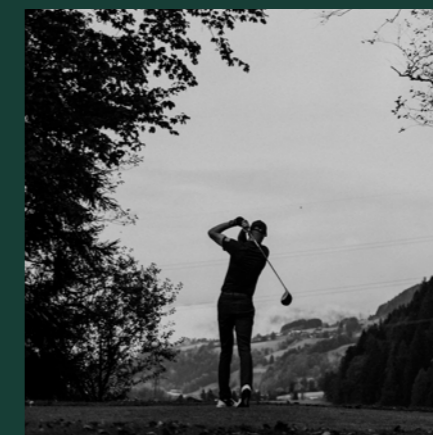
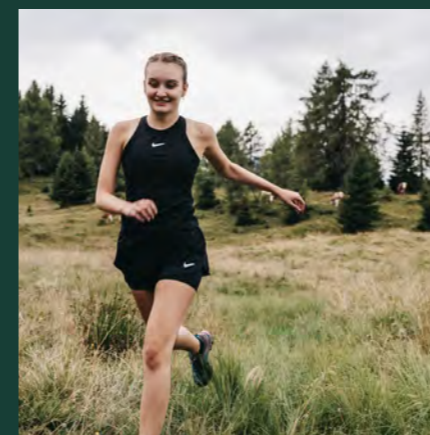
Winter-Highlights

- / Rodeln (Aufstieg per Lift oder zu Fuß)
- / Pferdeschlittenfahrt mit Hüttengaudi
- / Schneeschuhwandern, Winterwandern, Fackelwandern, Alpakawandern
- / Ski-Safari oder Skiguiding
- / Skirennen oder -challenges
- / Eisstockschießen
- / Après Ski auf der Panorama-Terrasse
- / Winter-BBQ
- / Eisbaden
- / Teamwettbewerbe, Winter-Olympiade
- / Dinner-Konzerte, Degustationen aller Art
- / Gruppen-Yoga & -Meditationen



Sommer-Highlights

- / geführte Wanderungen, Geocaching-/Schnitzeljagden
- / E-Bike & MTB-Touren, Bike-Downhills
- / Golf-Coachings und Gaudi-Turniere
- / Canyoning, Rafting, Paragliding
- / Bogenschiess-Workshop mit anschließender Bogenjagd
- / SUP-Workshops & -Safaris
- / Teamwettbewerbe, Sommer-Olympiade
- / Kleinfeldfußball, Volleyball & Badminton im Garten
- / Survival-Trainings
- / Gruppen-Yoga & -Meditationen
- / Dinner-Konzerte, Degustationen aller Art
- / BBQ-Parties oder Lagerfeuer im Garten



Bestuhlungsmöglichkeiten

Raumname				
Gartenblick	50	30	30	100
Kaminstube	30	20	20	35
Jagdstube		10	10	
Garten				150

Raumgröße und Raummiete

Raumname	Fläche (m²)	Länge (m)	Breite (m)	€ /halber Tag	€ /Tag
Gartenblick	110	14	8	€ 150	€ 200
Kaminstube	70	8	9	€ 40	€ 100
Jagdstube	35	5,5	6,5	€ 80	auf Anfrage
Garten	4000				auf Anfrage

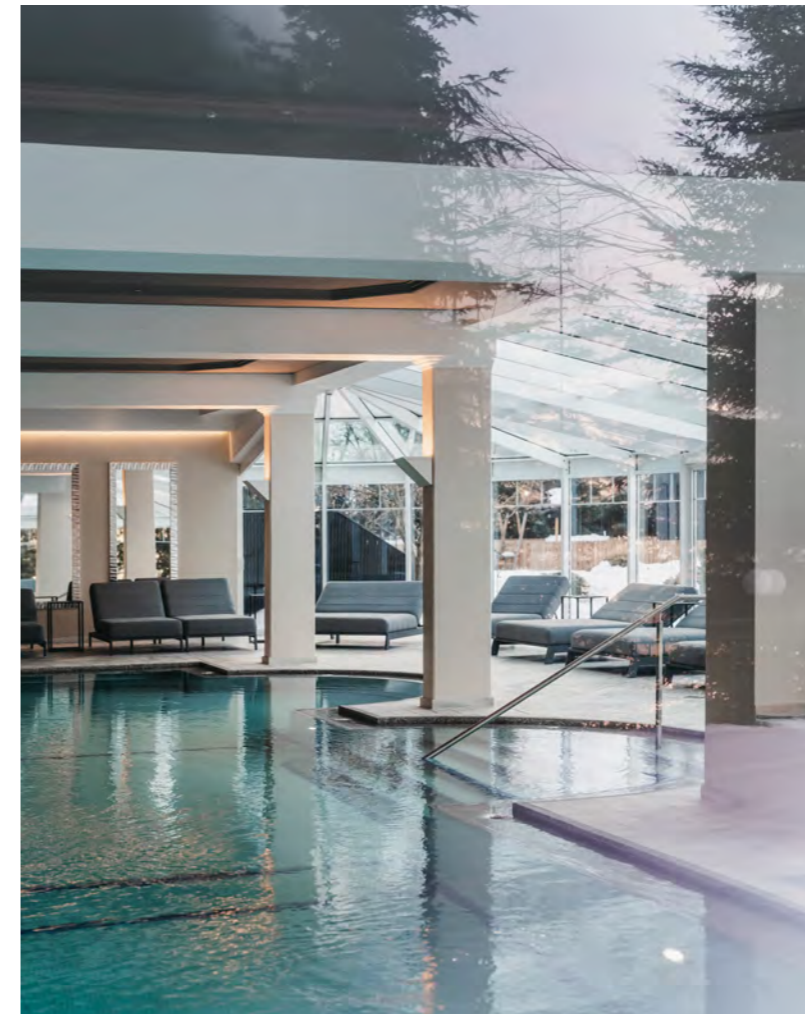
Sonstiges

	halbtags/p.P.	ganztags/p.P.	Preis/p.P.
Seminar-Catering	€ 49	€ 60	
Customized Catering	Preis auf Anfrage	Preis auf Anfrage	
Zimmer			variieren abhängig von Saison & Auftragsvolumen
Organisation			inklusive

Inklusivleistungen

- / persönliche Betreuung vor und während der Veranstaltung
- / Bestuhlung des Raumes nach Bedarf
- / Beamer, Flipchart & Pinnwände sowie Moderationskoffer
- / Lautsprecher & Mikrofon
- / moderne Soundanlage
- / Verlängerungskabel
- / WLAN

/13



Rundum sorglos

Im Oberforstthof fühlt sich Tagen wie Urlaub an. Dafür bürgt unsere Tagungs-Infrastruktur mit Fullservice – aber eben auch die super Lage, ein fröhliches Ambiente und fließende Übergänge zum klassischen Hotel-Angebot. Das motiviert ungemein.

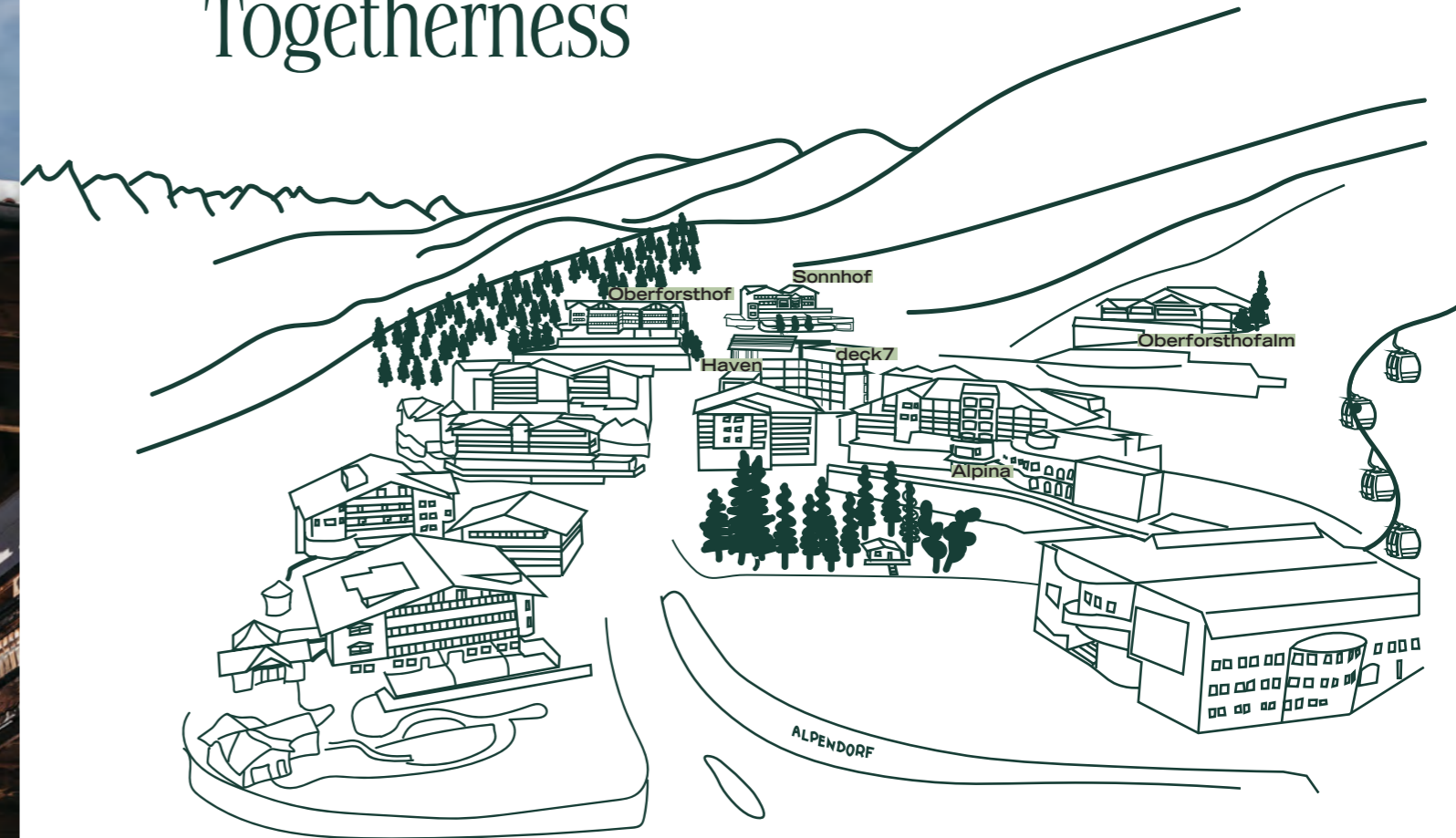
oben gut vernetzt

Der Oberforsthof ist ein Haus der Höllwart Hotels. Diese inhabergeführte Hotelgruppe verfügt über zwei weitere Viersterne Superior-Hotels, die direkt gegenüber von uns im Alpendorf liegen. Alle Häuser haben einen unterschiedlichen Charakter, aber die Hotelkultur ist aus einem Guss. Ebenfalls Family Business sind das benachbarte Alpina Alpendorf und die Oberforsthof Alm.

Für euch und eure Veranstaltung bedeutet das viel Abwechslung, Flair und Gestaltungsspielraum bei gleichzeitig maximalem Komfort und Planungssicherheit. Denn die Koordination erfolgt komplett über uns.



Togetherness



Hotel Oberforsthof

69 Zimmer & Suiten mit Balkon oder Terrasse, Spa mit Saunawelt, Hallenbad, Beauty & Massage, Restaurant mit mehreren Raumeinheiten, Bar und großer Sonnenterrasse, 4000 m² nutzbarem Südgarten mit Naturbadeteich. 100 m zur Piste.

Gut für: Tagungen, Konferenzen, Incentives, Teambuildings, Workshops, Arbeits-Meeting von 5 - 100 Personen

Alpina Alpendorf

72 Zimmer & Suiten, Wellness-Bereich über zwei Etagen mit Hallenbad, Whirlpool, Rooftop Infinity Pool mit Sonnendeck, Saunawelt, Asian Beauty & Spa, Gym, vielseitigem Kinder-Entertainment, Restaurant mit Terrasse, Après Ski Bar, Bistro-Café, Minigolf, Kleinfeld-Mehrzweckplatz und Mehrzweckhalle. Direkt an der Piste.

Gut für: Tagungen, Symposien und Konferenzen bis 650 Personen

Sonnhof Alpendorf

Adults only, direkt an der Piste, 41 Zimmer & Suiten mit Balkon oder Terrasse, Restaurant mit gehobener österreichischer Küche und großer Südterrasse, sehr schönem Spa mit beheiztem Indoor/Outdoor-Pool, Saunawelt, Beauty & Massage sowie 1500 m² Südgarten.

Gut für: Gehobene Workshops und Arbeits-Meetings, kleine Präsentationen und Feiern bis 50 Personen

Oberforsthofalm

Uriges Alm-Restaurant mit gehobener österreichischer Wirtshausküche, 5 Stuben, Sonnenterrasse, Almgarten, Bar, großem Weinkeller, Kamin, separatem Kinderbereich und Spielplatz

Gut für: Feiern aller Art bis 300 Personen im Restaurant

Haven Mountain Retreat & Rooftop Restaurant deck7

Sehr stylisches Aparthotel mit 34 Mehrzimmer-Appartements, eleganter Saunalandschaft, beheiztem Infinity Pool mit Sonnendeck und 360° Panorama auf dem Dach, Gym, Rooftop Restaurant deck7 mit sehr hohen Decken, bodentiefer Panoramaverglasung, Südterrasse und direktem Pistenzugang. Barrierefrei.

Gut für: Feiern aller Art bis 140 Personen im Restaurant deck7, Intime Arbeits-Meetings, Brainstormings und Co-Working im Loungebereich ausgewählter Mehrzimmer-Appartements.



Sonnhof Alpendorf

Die „Business-Werkstatt“, ein lichtdurchfluter Seminarraum mit viel Flair und moderner Tagungstechnik im adults only Boutique-Hotel, eignet sich ideal für Vorstands-Sitzungen, kleinere Seminare, Arbeits-Meetings und Workshops. Hier genießt ihr absolute Ruhe, den Veranstaltungs-Fullservice und einen direkten Zugang zu den vielen Annehmlichkeiten, die das Viersterne Superior-Haus sonst noch bietet.

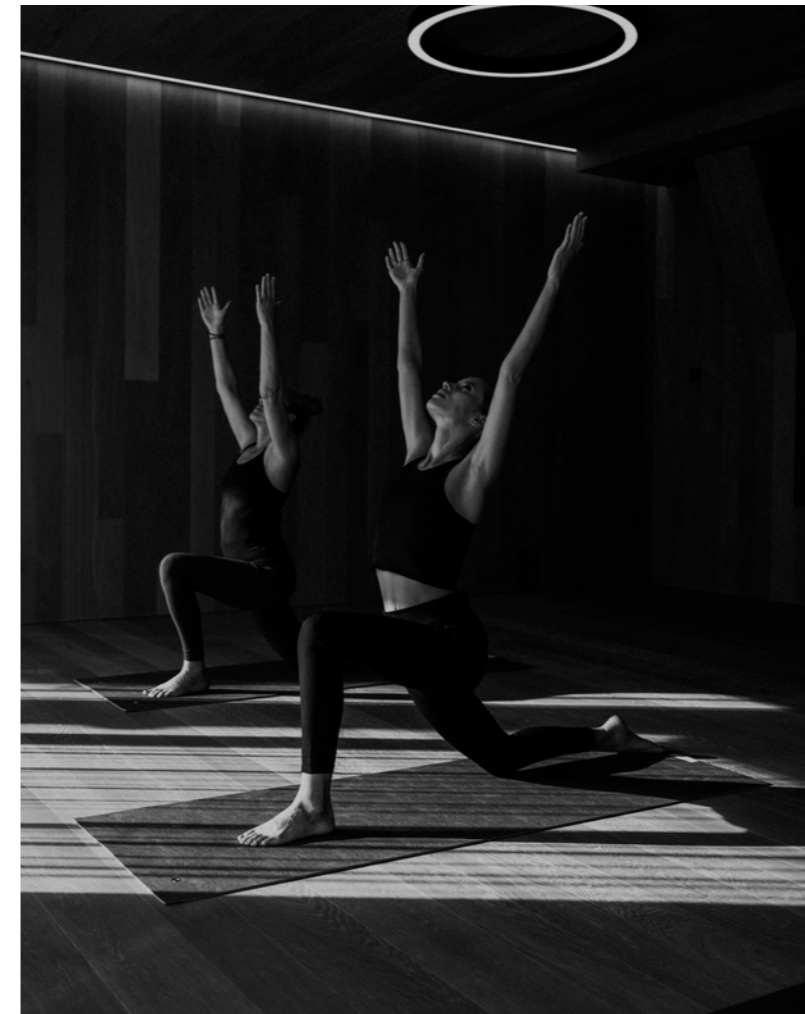
Business-Werkstatt

- / 45 m² für max. 30 Personen
- / für informelle, interaktive Arbeits-Meetings & Workshops mit hohem Anspruch
- / Lage direkt neben dem Restaurant im EG
- / lichtdurchflutet, helles Interieur
- / diverse Bestuhlungsmöglichkeiten möglich



Workshop-Catering

- / Vormittags-/Nachmittags-Pause mit Kaffee & Tee sowie süßem oder pikantem Fingerfood
- / 3-gängiger Business-Lunch exkl. Getränke
- / Softdrinks, Säfte, Quell- & Mineralwasser
- / Brainfood & frisches Obst



Yoga Retreats & Co

Das Yoga-Studio liegt im unteren Erdgeschoss gleich neben dem Cocoon Spa. Es besticht durch hochwertige Eichenholzböden – und Wände sowie bodentiefe Fenster mit Bergblick, die sich zu dem großen Südgarten öffnen lassen. Die aufwendige Lichtarchitektur nebst Soundsystem sorgen für ein herrlich meditatives Ambiente. Flankierend bürden das Top Equipment und viele attraktive Extras für eine gelungene Veranstaltung.

Yoga-Studio

- / 45 m² für max. 12 Personen + Trainer
- / Klimaanlage
- / Hochwertige Ausstattung mit Yoyoka-Yogamatten, Blöcken, Kissen, Gurten von Manduka, Decken & Handtüchern
- / Bluetoothfähiges Soundsystem



/18

Haven Mountain Retreat

Co-Working Appartement

- / 75-85 m² für max. 6 Personen
- / 2 Schlafzimmer, 1 Lounge mit Küche, Esstisch, Sofalandschaft, Smart TV, 2 Bäder, 2 separate WC und möblierter XXL-Balkon
- / für informelle Meetings, Brainstorming oder Workations
- / moderne Tagungstechnik auf Anfrage

Seminar-Catering

- / Vormittags-/Nachmittags-Pause mit Kaffee & Tee sowie süßem oder pikantem Fingerfood
- / 3-gängiger Business-Lunch exkl. Getränke
- / Softdrinks, Säfte, Quell- & Mineralwasser
- / Brainfood & frisches Obst



deck7

Von den eleganten, kathedralenhohen Räumlichkeiten des Rooftop-Restaurants deck7 im Haven Mountain Retreat führen vollständig versenkbare XXL Glas-Schiebetüren auf eine Südterrasse mit spektakulärem 360°-Blick in die Berge. Ein wahrhaft himmlischer Ort zum Feiern.

- / 330 m² für max. 120 Personen (gesetzt)
- / zentral gelegene Indoor-Bar mit 12 Sitzplätzen
- / Südterrasse mit Traumblick
- / XXL-Panoramafenster ins Tal & auf die Piste
- / Tanzfläche und PA optional
- / moderne internationale Küche

simply havenly

Das jüngste Familienmitglied der Höllwart Hotels wurde für Freigeister konzipiert, die im Urlaub alle Freiheiten und maximalen Komfort genießen wollen. Die Appartements eignen sich außerdem hervorragend als Co-Working Spaces. Das Rooftop Restaurant deck7 ist eine ausgezeichnete Feierlocation mit einmaliger Aussicht.





Apina Alpendorf

Seit 50 Jahren lautet die Devise unseres Partnerhotels Alpina "All together. Now.". Die macht sich auch bei Corporate Events bezahlt. Das Management ist dafür bekannt, die verschiedensten Wünsche und Persönlichkeiten unter einen Hut zu kriegen und für beste Stimmung zu sorgen. Der Schlüssel dazu ist eine beeindruckend vielseitige Infrastruktur gepaart mit einem gigantischen Freizeitangebot, hohem Service-Komfort und herzlicher Gastfreundschaft. Bei solchen Rahmenbedingungen ist eine erfolgreiche Veranstaltung praktisch von Vorneherein ausgemachte Sache.

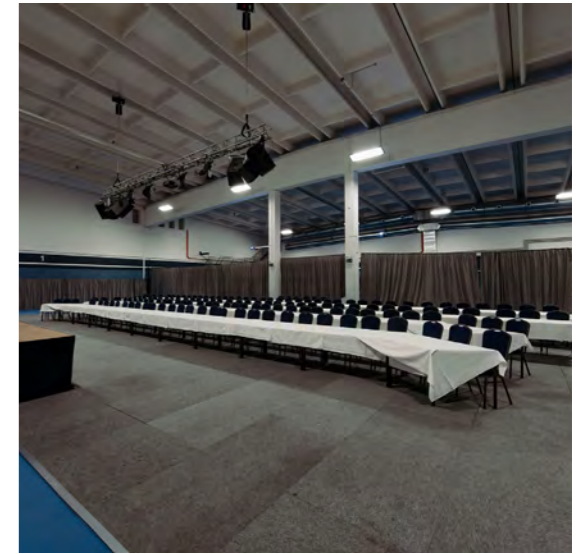
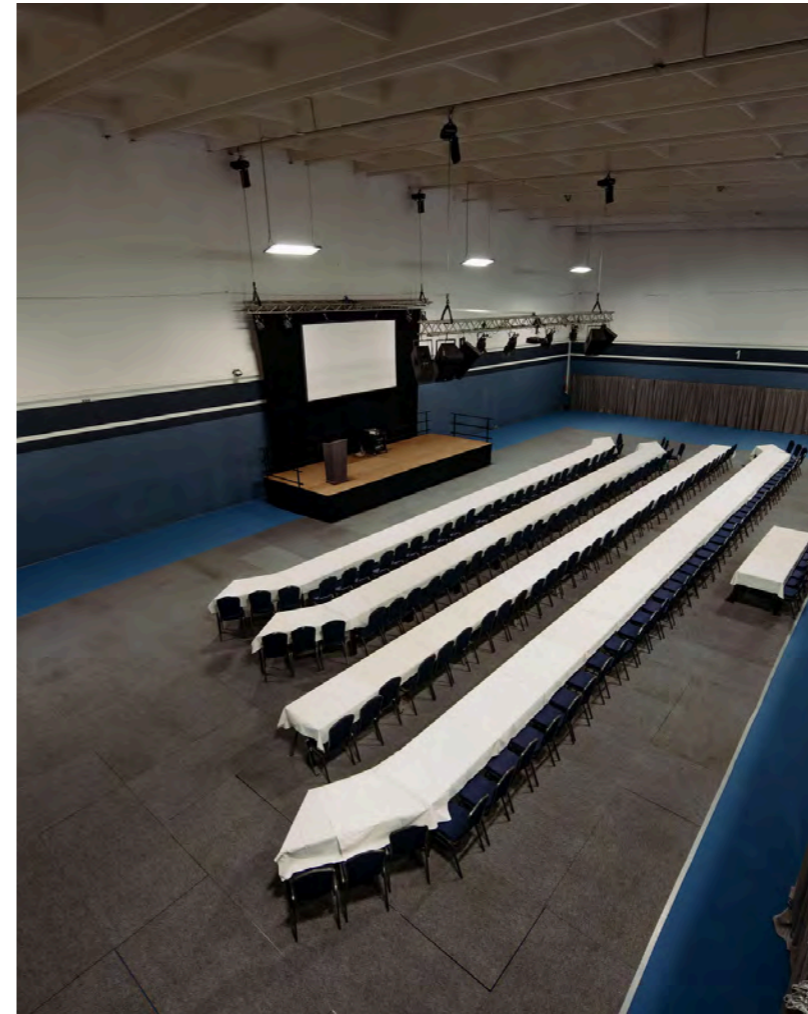
Seminarraum Bergblick

- / 100 m² für max. 70 Personen
- / mit Tageslicht & Weitblick
- / modernste Tagungstechnik
- / Click-Share-Technik und verschlüsseltes WLAN für bis zu 4 Moderationen gleichzeitig
- / Seminarraumausstattung mit Moderationskoffer, Flip-Chart, Beamer, Telefon



Seminar-Catering

- / Vormittags- und/oder Nachmittags-Kaffee-Pause mit süßen & pikanten Snacks
- / Business-Lunch 3-Gang oder Buffet exkl. Getränke
- / Getränkepauschale ganztägig



Eventhalle

Die Mehrzweckhalle des Alpina bietet ideale Voraussetzungen für Großveranstaltungen aller Art. Aufteilung, Ausstattung und Dekoration passen wir von A bis Z euren Vorstellungen an. Das garantiert nicht zuletzt eine variable Beleuchtungs- und Bühnentechnik. Ähnlich große Spielräume eröffnen wir euch beim Catering und dem Rahmenprogramm. Euch liegt also ein „Multiversum“ zu Füßen, das absolute Exklusivität und grenzenlose Gestaltungsmöglichkeiten bietet.

Alpin Arena

- / 1000 m² für 150 bis 650 Personen
- / vielseitige Eventhalle für Kongresse, Tagungen & Sales Meetings, Sport events & kleine Messen
- / Bestuhlung individuell
- / moderne Tagungstechnik inkl. Soundsystem, Beamer, Großbild-Leinwand etc.
- / Bühne



Bistro Alpina

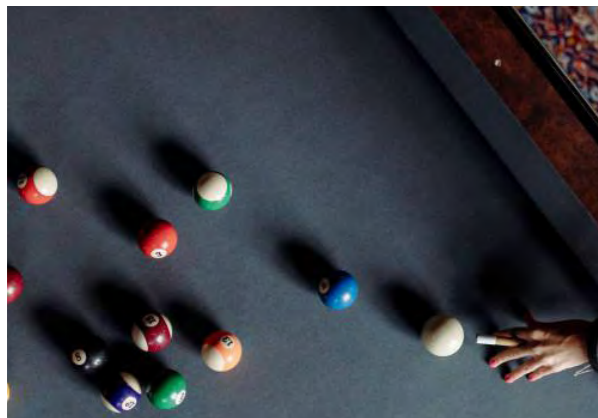
/ gemütliches Ambiente für Lunch oder Abendessen

/ leichte, mediterrane Gerichte, Salate, italienische Gerichte & Pizza aus dem Holzofen

/ Sonnenterrasse mit tollem Weitblick

/ ideal für gesellige Abende bei Billard & Dart

/ Public Viewing: Großbildleinwand für Fußballspiele, Tennismatches & andere Sportevents



Oberforsthofalm

/ sehr naturnah mit Hütten-Flair

/ erstklassige österreichische Wirtshausküche mit saisonalen Bio-Schmankerln aus der Region

/ 5 verschiedene Räume:

Alm für max. 220 Personen

Sportstüberl für max. 35 Personen

Almstube für max. 65 Personen

Steineck für max. 20 Personen

Panorama Lounge für max. 100 Personen

/ Sonnenterrasse für max. 150 Personen

/ Almgarten für max. 80 Personen





/ Almbar: Party- und Après Ski-Location

/ separate Kinderalm und Spielplatz

Rahmenprogramm

Die Oberforsthofalm eignet sich perfekt als Event- und Feierlocation. Katharina ist gerne behilflich bei der Organisation einer passenden Live-Band oder eines DJ.

Bestuhlungsmöglichkeiten

Raumname				
Sonnhof Alpendorf				
Business-Werkstatt	15	25	30	30
Alpina Alpendorf				
Alpin Arena	650	650	650	650
Seminar Bergblick	30	30	24	60

Raumgröße und Raummiete

Raumname	Personen	Fläche (m²)	Raummiete
Sonnhof Alpendorf			
Business-Werkstatt	30	45	auf Anfrage
Alpina Alpendorf			
Alpin Arena	150-650	1000	auf Anfrage
Seminar Bergblick	70	100	auf Anfrage
Haven Mountain Retreat			
Co-Working Appartement	Kleingruppe	70-80	auf Anfrage
deck7 Eventlocation	140		auf Anfrage
Oberforsthofalm			
Eventlocation	320		auf Anfrage

we are family

Alle unsere Event-Locations werden von einer Großfamilie gemanagt, darunter Julia, Hansi, Susanne Höllwart und Sara Schwarz. Das bürgt für hochkarätige Veranstaltungen aus einem Guss. Und eine Extra-Portion Herzblut.

/23



/25

Referenzen

In den letzten Jahren haben wir Unternehmen aller Größen und Branchen bei uns begrüßen dürfen. Viele davon sind inzwischen zu „Familienmitgliedern“ geworden. Unter anderen waren folgende Unternehmen bei uns zu Gast:

- / AL-KO Gardentech Austria GmbH
- / Allfinanz DVAG
- / Amari Austri GmbH
- / Amer Sports
- / Ashfield Healthcare
- / BAT British American Tobacco
- / CNT
- / DVAG Vermögensberatung
- / Hyundai Österreich
- / Intersport Bründl
- / Liebherr
- / ÖBB
- / Omron Electronics GmbH
- / Porsche AG
- / Richter und Frenzel GmbH & Co. KG
- / Rosenheim Cops (Dreharbeiten)
- / Salzburger Land Tourismus GmbH
- / SPAR
- / Stummer Kommunalfahrzeuge GmbH
- / Storck
- / Telacc GmbH
- / Telis Finanz AG
- / Uniqua Versicherungen AG
- / Volvo





Fühlt euch wie König Kunde!

Eure Veranstaltung ist hier keine Nummer unter vielen, sondern Chefsache. Das heißt: Euch stehen das geballte Know-how und persönliche Engagement der Geschäftsführung zur direkten Verfügung. Ganz unbürokratisch. Und sehr effizient.

Egal, ob ihr schon konkrete Vorstellungen habt oder eine unverbindliche Beratung wünscht: Meldet euch einfach bei uns.

Wir freuen uns drauf.

Johann Höllwart jun.
+43 6412 6171
hansi@oberforsthof.at
oberforsthof.at

Paul Doubek
+43 6412 6171
hotel@oberforsthof.at
oberforsthof.at



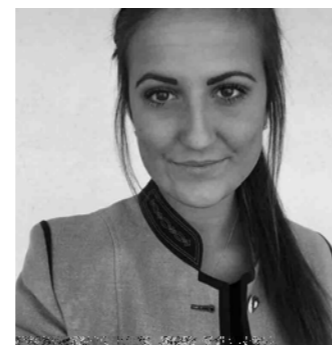
Sara Schwarz
Alpina Alpendorf
Alpendorf 8
5600 St. Johann i.P.
+43 6412 8282
info@alpina-alpendorf.at
alpina-alpendorf.at



Julia Höllwart
Haven Mountain Retreat
deck7
Alpendorf 10
5600 St. Johann i.P.
+43 6412 66300
hello@haven-alpendorf.at
haven-alpendorf.at



Susanne Höllwart
Sonnhof Alpendorf
Alpendorf 16
5600 St. Johann i.P.
+43 6412 7271
info@sonnhof-alpendorf.at
sonnhof-alpendorf.at



Katharina Mayr
Oberforsthofalm
Alpendorf 12
5600 St. Johann i.P.
+43 6412 6396
info@oberforsthofalm.at
oberforsthofalm.at



Lage

Auf 800 m Seehöhe in St. Johann Alpendorf im Salzburger Land

- / A10, Ausfahrt St. Johann - Alpendorf: 9 km
- / Bahnhof St. Johann: 4 km
- / Zentrum St. Johann: 3 km
- / Flughafen Salzburg: 60 km
- / Flughafen München: 190 km

! kostenloser Bahnhofshuttle
!! täglich zahllose direkte Zugverbindungen in den DACH-Raum

An-/Abreise

Diese Konditionen sind für alle Hotels des Netzwerkes verbindlich

- / Check-In 15:00 Uhr
- / Check-Out 11:00 Uhr

Individuelle Vereinbarungen sind gegen Gebühr & Absprache möglich.



Weitere Vorteile

- / Hunde willkommen
- / hauseigene Skischule & Skiverleih
- / Bergbahn Alpendorf mit Sommer- & Winterbetrieb wenige Meter entfernt
- / diverse Bade- & Wassersportmöglichkeiten im Sommer
- / hauseigener Golfplatz
- / Highspeed WLAN
- / Krankenhaus Schwarzach 8 km entfernt
- / Abrechnung über eine Schnittstelle möglich

Storno-Bedingungen

Bis 8 Wochen vor Veranstaltungsbeginn kostenlos, danach 100% des Gesamtpreises



/27



oberforsthof.at/tagungen

OBERFORSTHOF

Alpendorf 11
5600 St. Johann i. P.
Österreich
T. +43 6412 6171
hotel@oberforsthof.at